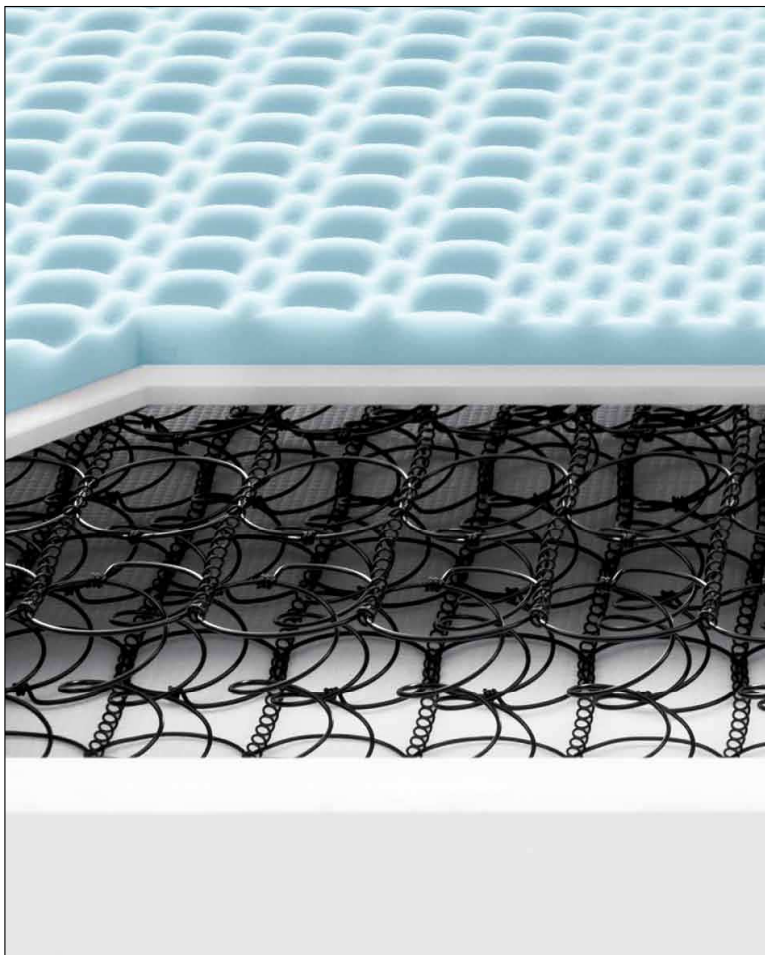
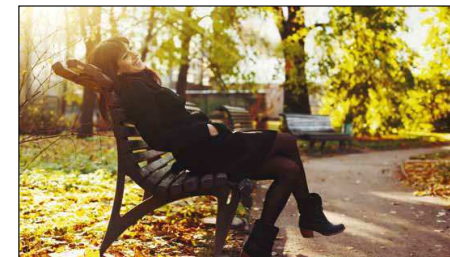


Molle tradizionali



SISTEMA
BONNELL



Relaxia

Classico
Ortopedico

- Struttura interna:** molle in acciaio temperato Sistema Bonnell
- Protezione perimetrale:** sistema box-spring con fianchi perimetrali anti-abbassamento
- Diaframma di protezione:** in feltro agugliato e termofissato 1000 gr/m²
- Interposto indeformabile:** in Evocell bugnato a 5 zone h. 35 mm. per lato
- Maniglie:** in tessuto

Rivestimenti	
 LAVA ALPACA	imbottitura lato invernale lana Alpaca di contatto - tecnofibre high resilience 600 gr/m ²
 Santigel	imbottitura lato estivo focci di cotone 650 gr/m ²
	imbottitura morbida in poliuretano h. 10 mm. per lato
	composizione tessuto 100% Poliestere
	trattamento SANITIZED



ENNEREV®
firma solo il buon riposo

MANUTENZIONE E UTILIZZO
Dopo aver tolto l'imballo, il materasso va areggiato per alcune ore, prima di essere utilizzato. Utilizzare basi letto/reti che consentano una corretta areazione. Non vanno utilizzate reti con piano letto a maniglia metallica. Nei primi due mesi di utilizzo è molto importante ruotare testa-piedi il materasso e rivoltarlo sotto sopra (escluso materassi ad utilizzo monolato). Scoprire e areggiare tutti i giorni il materasso un paio d'ore. Non usare elettrodomestici igienizzanti a vapore e schiume per la pulizia del rivestimento. Per la pulizia del rivestimento seguire scrupolosamente quanto previsto dall'etichettatura prodotto. Scheda prodotto L. 126/1991; D.M. 101/1997; Circ. Min. 1/2004; D.Lgs. 206/2005 ("Codice del Consumo")