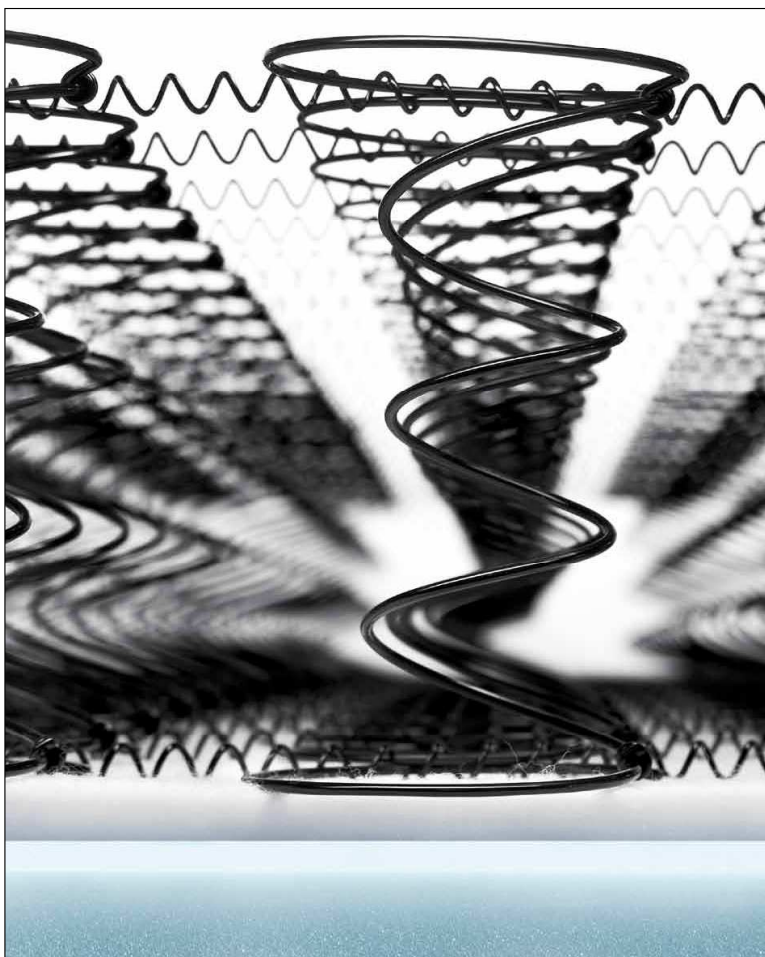
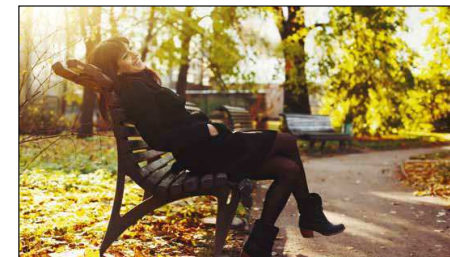


# Molle tradizionali

SISTEMA  
BONNELL



Classico  
Ortopedico

## Isola

**Struttura interna:** molle in acciaio temperato Sistema Bonnell

**Protezione perimetrale:** sistema box-spring con fianchi perimetrali anti-abbassamento

**Diaframma di protezione:** in feltro agugliato e termofissato 1000 gr/m<sup>2</sup>

**Interposto indeformabile:** in Isoflex h. 25 mm, per lato

**Sottofodera di protezione:** in jersey 100% poly-cotone

Rivestimenti



imbottitura Xtrafil 400 gr/m<sup>2</sup> - 10% lana Cashmere - 10% fibra Lyocell - 80% Ictro fibre high resilience

composizione tessuto 10% Viscosa - 81% Poliestere

trattamento SANITIZED



imbottitura ovatta di poliestere allergica EasyClean 350 gr/m<sup>2</sup>

composizione tessuto 30% Viscosa - 70% Poliestere

trattamento HYDRACOTTON

Classico  
Ortopedico

## Armonia

**Struttura interna:** molle in acciaio temperato Sistema Bonnell

**Protezione perimetrale:** sistema box-spring con fianchi perimetrali anti-abbassamento

**Diaframma di protezione:** in feltro agugliato e termofissato 1000 gr/m<sup>2</sup>

**Interposto indeformabile:** in Isoflex h. 25 mm, per lato

**Maniglie:** in tessuto

Rivestimenti



imbottitura lato invernale pura lana vergine 150 gr/m<sup>2</sup> - fibra di poliestere allergica 250 gr/m<sup>2</sup>

imbottitura lato estivo puro cotone 150 gr/m<sup>2</sup> - fibra di poliestere allergica 250 gr/m<sup>2</sup>

imbottitura morbida in poliuretano h. 10 mm, per lato

composizione tessuto 100% Poliestere

trattamento SANITIZED

fecia in 3-Space 100% poliestere



**ENNEREV**<sup>®</sup>  
firma solo il buon riposo

**MANUTENZIONE E UTILIZZO**

Dopo aver tolto l'imballo, il materasso va arieggiato per alcune ore, prima di essere utilizzato. Utilizzare basi letto/reti che consentano una corretta areazione. Non vanno utilizzate reti con piano letto a maniglia metallica. Nei primi due mesi di utilizzo è molto importante ruotare testa-piedi il materasso e rivoltarlo sotto sopra (escluso materassi ad utilizzo monolato). Scoprire e arieggiare tutti i giorni il materasso un paio d'ore. Non usare elettrodomestici igienizzanti a vapore e schiume per la pulizia del rivestimento. Per la pulizia del rivestimento seguire scrupolosamente quanto previsto dall'etichettatura prodotto. Scheda prodotto L. 126/1991; D.M. 101/1997; Circ. Min. 1/2004; D.Lgs. 206/2005 ("Codice del Consumo")